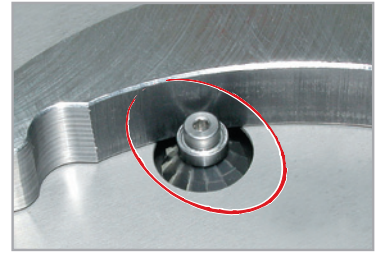


Machine à chanfreiner

CM 300

Principe

Un roulement assure le guidage de la pièce à chanfreiner



Machine CM 300 Réf.

comprenant : **AZ-420**

1 fraise carbure à 45°, 1 roulement Ø 9 mm
1 Écran de protection 190 x 250
1 Aspiration des copeaux (Venturi)

Pièces détachées et options Réf.

Fraise carbure : 45° Ø 15 mm AZ-660

Fraise carbure double à 45° Ø 6, guide Ø 3 AZ-658

Fraise carbure de détournage avec roulement Ø 8 AZ-670

Roulement Ø 8 ep. 2.5 AZ-713

Roulement Ø 9 ep. 3.0 AZ-714

Roulement Ø 10 ep. 4 AZ-717

Roulement Ø 11 ep. 5 AZ-718

Règle de guidage AZ-422

Jeu de charbons AZ-949

- Réglage simple et précis
- Aspiration des copeaux
- Grande surface de travail
- Moteur puissant

Caractéristiques :

Chanfrein : 0 à 2 mm sur plat

Fraise carbure : à 45°

Moteur : 710 W - 230 V.

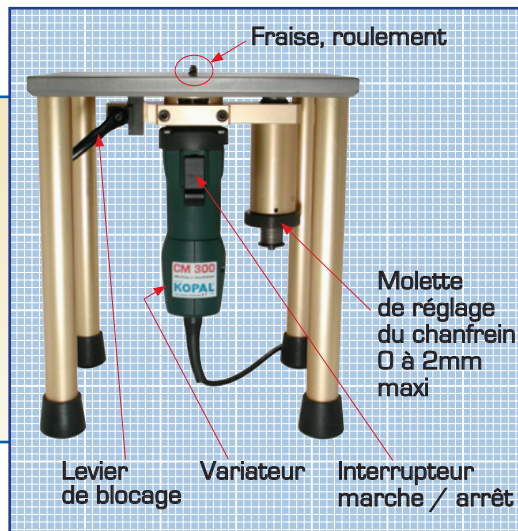
Vitesse de rotation variable

10000 à 27000 tr/min

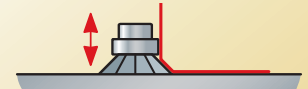
Poids : 15 kg

Table 280 x 240 mm,

Hauteur de table 330 mm

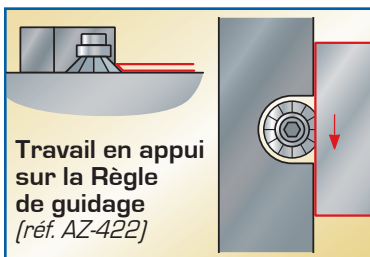


Réglage du chanfrein :



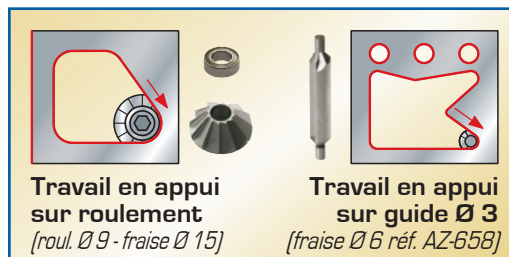
Débloquez le levier
Tournez la molette de réglage
1 graduation = 0.2 mm.
Bloquent le levier

Pour pièce rectiligne, tôle fine avec un **chanfrein total**.
Plus rapide et plus sécurisant pour l'opérateur.



Travail en appui sur la Règle de guidage (réf. AZ-422)

Pour tous types de pièce, courbe, rectiligne ou trou.

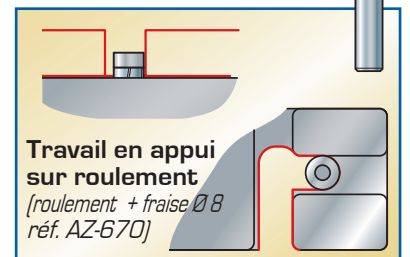


Travail en appui sur roulement (roul. Ø 9 - fraise Ø 15)

Pour pièce complexe aux formes étroites.

Travail en appui sur guide Ø 3 (fraise Ø 6 réf. AZ-658)

Pour séparer et détacher les pièces usiner dans une même planche.



Travail en appui sur roulement (roulement + fraise Ø 8 réf. AZ-670)